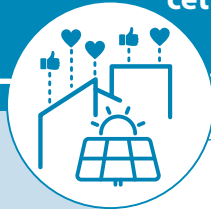


Illuminons notre quartier

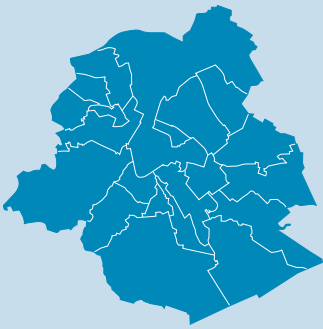
Communauté d'énergie autour du partage de l'électricité produite par des installations photovoltaïques sur diverses toitures. La communauté organise le partage en rachetant l'électricité produite des producteurs et en revendant cette électricité aux participants.



COMMUNAUTÉ D'ÉNERGIE LOCALE

PÉRIMÈTRE GÉOGRAPHIQUE :

Région de Bruxelles-Capitale



SIÈGE SOCIAL :

Rue Adolphe De Brandt 46-48
1140 Evere

FORME JURIDIQUE :

ASBL

PARTICIPANTS :

> 50

ACTIVITÉS :

- Produire
- Consommer
- Stocker
- Partager

PRIX AUX PRODUCTEURS :

Fixe

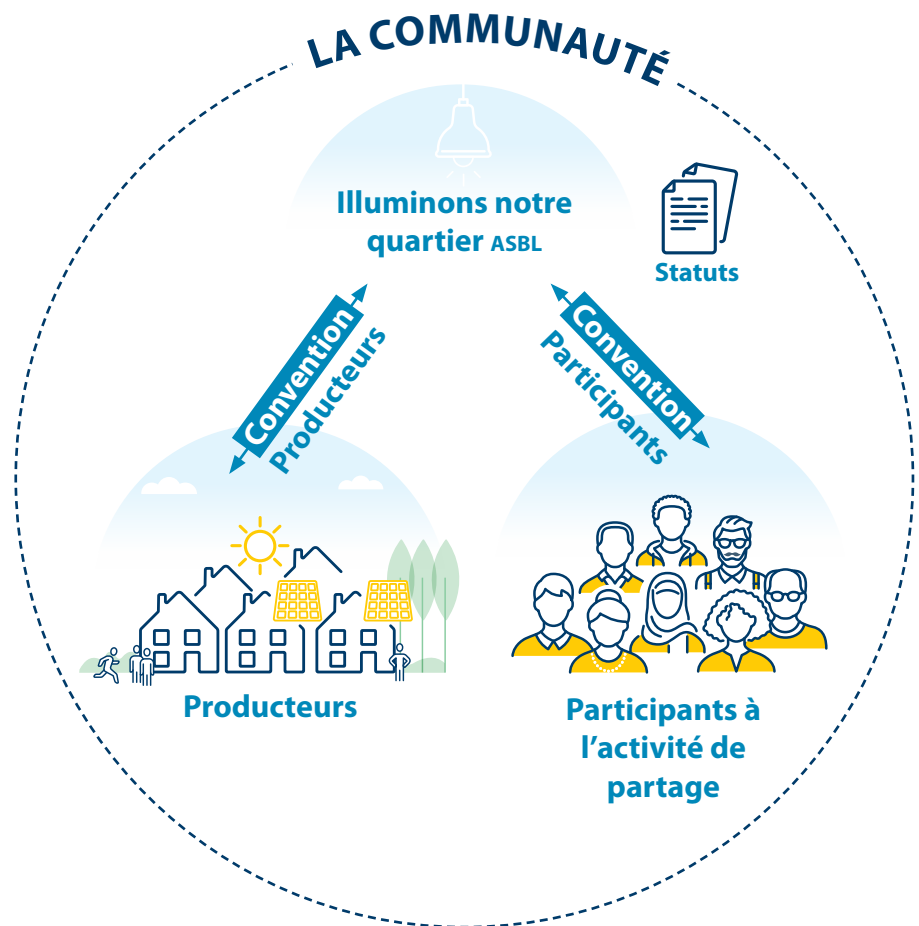
PRIX AUX PARTICIPANTS :

Fixe

DATE D'OCTROI DE L'AUTORISATION :

16 mai 2023

CONFIGURATION CONTRACTUELLE



Pour plus d'infos :
energysharing.brugel.brussels

brugel ●●